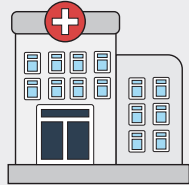


Sarampión Datos rápidos

¿Qué es el sarampión?

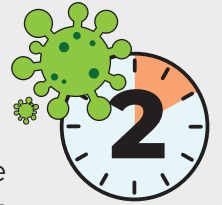
El sarampión es causado por un **virus (germen muy pequeño)**.

Si una persona está enferma de sarampión, puede enfermar a muchas otras personas. Algunas personas pueden enfermarse gravemente de sarampión y ser hospitalizadas o morir.



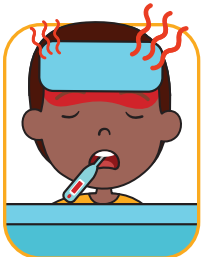
¿Cómo se contrae?

El virus del sarampión puede **permanecer en el aire hasta dos horas** después de que una persona con sarampión abandona el área. El sarampión se puede contraer simplemente respirando aire donde ha estado alguien con sarampión.



¿Cuáles son los síntomas?

Los primeros síntomas comienzan de **7 a 14 días después** de estar cerca del sarampión:



Fiebre



Tos



Pueden aparecer **pequeños puntos blancos** dentro de la boca



Secreción nasal



Ojos rojos y llorosos

De 3 a 5 días después de la aparición de los primeros síntomas:



Cuando aparece la erupción, la **fiebre de una persona puede aumentar a más de 104 °F**



Aparece **una erupción de pequeñas manchas planas rojas**, que comienzan en la línea del cabello y se extienden por el resto del cuerpo durante los próximos días



¿Qué debo hacer si estoy cerca de alguien con el sarampión?

Si sabe que ha estado cerca de alguien con sarampión y no está protegido por la vacuna contra el sarampión o que ha estado enfermo de sarampión antes, debe seguir estos pasos:

- Su proveedor verá si necesita prevención posterior a la exposición, **que solo se puede hacer en un cierto período de tiempo**
- Manténgase alejado de lugares públicos **durante 21 días** a menos que se desarrollen síntomas
- Si se presentan síntomas, debe mantenerse alejado de las áreas públicas **hasta cinco días después de que comience la erupción**



¿Qué pasa si estoy enfermo de sarampión?

Si usted está enfermo de sarampión, el departamento de salud trabajará con usted para determinar cuándo es seguro regresar a los lugares públicos.

Por lo general, puede regresar cuando ha tenido una erupción cutánea durante más de cinco días.

Si necesita atención médica, llame **con anticipación** al consultorio de su médico u hospital y hágales saber sus síntomas y preocupaciones sobre el sarampión **antes de presentarse**. Esto ayudará a mantener seguras a otras personas en el lugar de atención médica.



¿Se puede prevenir el sarampión?

Sí. Existe una vacuna contra el sarampión llamada SRP que le protege del sarampión. **Se espera que una inyección le proteja en un 93% y dos inyecciones en un 97%.**

La vacuna es segura y se recomienda para todos los niños de 12 a 15 meses de edad y nuevamente como segunda dosis de cuatro a seis años de edad.



Dos inyecciones protegen por un

97%

