

El Departamento de Transporte de Oklahoma lo invita a una

ASAMBLEA PÚBLICA

para obtener comentarios públicos sobre las mejoras propuestas a la SH-136 desde la US-412, extendiéndose 2.5 millas al sur en el Condado de Texas • JP 24413(04)

Asamblea pública sobre mejoras viales propuestas a la SH-136.

Jueves
8 de noviembre de 2018
6:00-8:00pm

Texas County Activity
Center
402 N. Sunset Lane
Guymon, OK 73942

Proyecto

El Departamento de Transporte de Oklahoma (ODOT), en cooperación con la Administración Federal de Carreteras (FHWA), propone mejorar la calzada de la SH-136 desde la US-412, extendiéndose 2.5 millas hacia el sur hacia el sur del Road Y, en el Condado de Texas. El segmento existente de la SH-136 está formado por dos carriles de circulación de 12 pies de ancho sin arceles, creando una calzada estrecha.

Propósito

El propósito de este proyecto es mejorar la seguridad en la carretera como una continuación de la mejora planificada desde la línea del Estado de Texas hacia la Ciudad de Guymon.

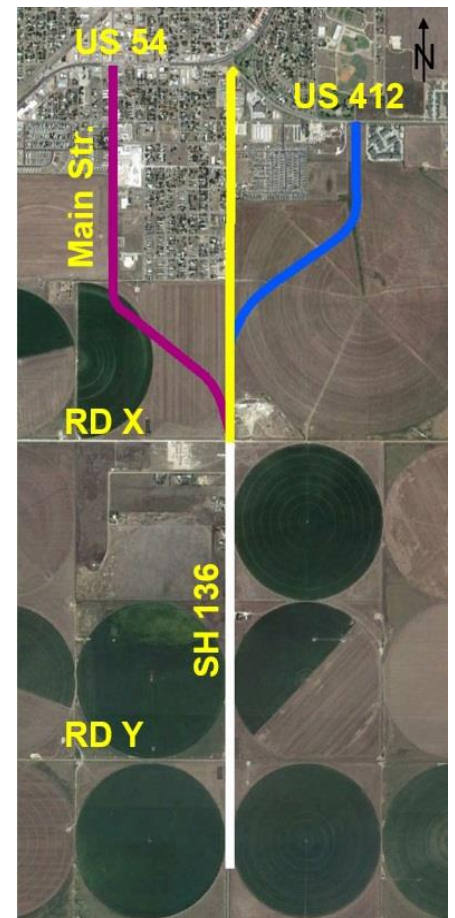
Alternativas

Alternativa A: No hacer nada y mantener las condiciones existentes.

Alternativa B: Mejorar la alineación existente de la SH-136 para proveer dos carriles de circulación de 12 pies de ancho y arceles pavimentados de 8 pies de ancho desde Road X al norte de la 12th St., luego pasar a dos carriles de circulación de 12 pies de ancho, un carril central de giro de 14 pies de ancho, bordillo y cuneta, zanjas abiertas y aceras hasta la US-412.

Alternativa C: Mejorar la calzada con una nueva alineación hacia el oeste de la SH-136 usando Main Street para proveer dos carriles de circulación de 12 pies de ancho y arceles pavimentados de 8 pies de ancho desde la SH-136 existente hasta la 12th Street. En la 12th Street pasar a dos carriles de circulación de 12 pies de ancho, un carril central de giro de 14 pies de ancho, bordillo y cuneta, alcantarillado pluvial y aceras.

Alternativa D: Mejorar la calzada con una nueva alineación hacia el este de la SH-136 a partir de Road X, extendiéndose al noreste para conectarse con la US-412 para proveer dos carriles de circulación de 12 pies de ancho y arceles pavimentados de 8 pies de ancho con zanjas abiertas. (Alternativa preferida)



El Departamento de Transporte de Oklahoma (ODOT) garantiza que ninguna persona o grupo de personas, por motivos de raza, color, sexo, religión, nacionalidad de origen, edad, discapacidad, represalia o información genética, será excluido de la participación, denegado los beneficios o de otra forma sujeto a discriminación bajo todos y cada uno de los programas, servicios o actividades administrados por el ODOT, sus beneficiarios, beneficiarios secundarios y contratistas. Para solicitar una adaptación, comuníquese con el Coordinador de la ADA al 405-521-4140 o con el Servicio de Retransmisión de Oklahoma al 1-800-722-0353. Si tiene alguna pregunta sobre la ADA o el Título VI envíe un correo electrónico al ODOT-ada-titlevi@odot.org.